


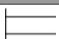


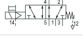



5/2-Wegeventil, Serie 581, Größe 2

- ISO 5599-1
- ISO 2
- $Q_n = 2700$ l/min
- Plattenanschluss
- Vorsteuerventilbreite 15 mm
- Druckluftanschluss Ausgang Grundplatte ISO 5599-1
- Elektrischer Anschluss Stecker, 3-polig
- Handhilfsbetätigung nicht rastend
- einseitig betätigt



| | |
|---------------------------------------|----------------------------|
| Bauart | Schieberventil |
| Dichtprinzip | weich dichtend |
| Verblockungsprinzip | Grundplattenprinzip 1-fach |
| Anschlussart | Plattenanschluss |
| Normen | ISO 5599-1, ISO 2 |
| Betriebsdruck min./max. | Siehe Tabelle unten |
| Steuerdruck min./max. | 3 ... 10 bar |
| Umgebungstemperatur min./max. | -10 ... 50 °C |
| Mediumtemperatur min./max. | -10 ... 50 °C |
| Medium | Druckluft |
| Max. Partikelgröße | 50 µm |
| Ölgehalt der Druckluft | 0 ... 5 mg/m ³ |
| Nenndurchfluss Q_n | 2700 l/min |
| Schutzart, mit Anschluss | IP67 |
| Schutzbeschaltung | Z-Diode |
| Verpolungsschutz | verpolungssicher |
| Statusanzeige LED | Grün |
| Einschaltdauer | 100 % |
| typ. Einschaltzeit | 14 ms |
| typ. Ausschaltzeit | 28 ms |
| Befestigungsschraube | mit Innensechskant |
| Anzugsmoment der Befestigungsschraube | 4 Nm |
| Gewicht | 0,3 kg |

Technische Daten

| Materialnummer | | HHB | Betriebsspannung DC | Spannungstoleranz DC | Leistungsaufnahme DC | Vorsteuerung |
|----------------|---|---|------------------------|-------------------------|-------------------------|--------------|
| 5812150160 |  |  | 24 V | -10% / +10% | 2,2 W | intern |
| 5812151160 |  |  | 24 V | -10% / +10% | 2,2 W | intern |
| 5812152160 |  |  | 24 V | -10% / +10% | 2,2 W | extern |
| 5812153160 |  |  | 24 V | -10% / +10% | 2,2 W | extern |

| Materialnummer | Durchflussleitwert C-Wert | Betriebsdruck min./max. | Kabellänge | Elektrischer Anschluss Vorsteuerventil | verpolungssicher | Drossel |
|----------------|------------------------------|-------------------------|------------|---|------------------|-------------|
| 5812150160 | 10,8 l/(s*bar) | 3 ... 10 bar | 0,5 m | Stecker, 3-polig | verpolungssicher | - |
| 5812151160 | 10,8 l/(s*bar) | 3 ... 10 bar | 0,5 m | Stecker, 3-polig | verpolungssicher | mit Drossel |

| Materialnummer | Durchflussleitwert C-Wert | Betriebsdruck min./max. | Kabellänge | Elektrischer Anschluss Vorsteuerventil | verpolungssicher | Drossel |
|----------------|------------------------------|-------------------------|------------|---|------------------|-------------|
| 5812152160 | 10,8 l/(s*bar) | -0,95 ... 10 bar | 0,5 m | Stecker, 3-polig | verpolungssicher | - |
| 5812153160 | 10,8 l/(s*bar) | -0,95 ... 10 bar | 0,5 m | Stecker, 3-polig | verpolungssicher | mit Drossel |

Anschluss 12 muss mit Atmosphäre verbunden sein, Nenndurchfluss Q_n bei 6 bar und $\Delta p = 1$ bar, HHB = Handhilfsbetätigung

Technische Informationen

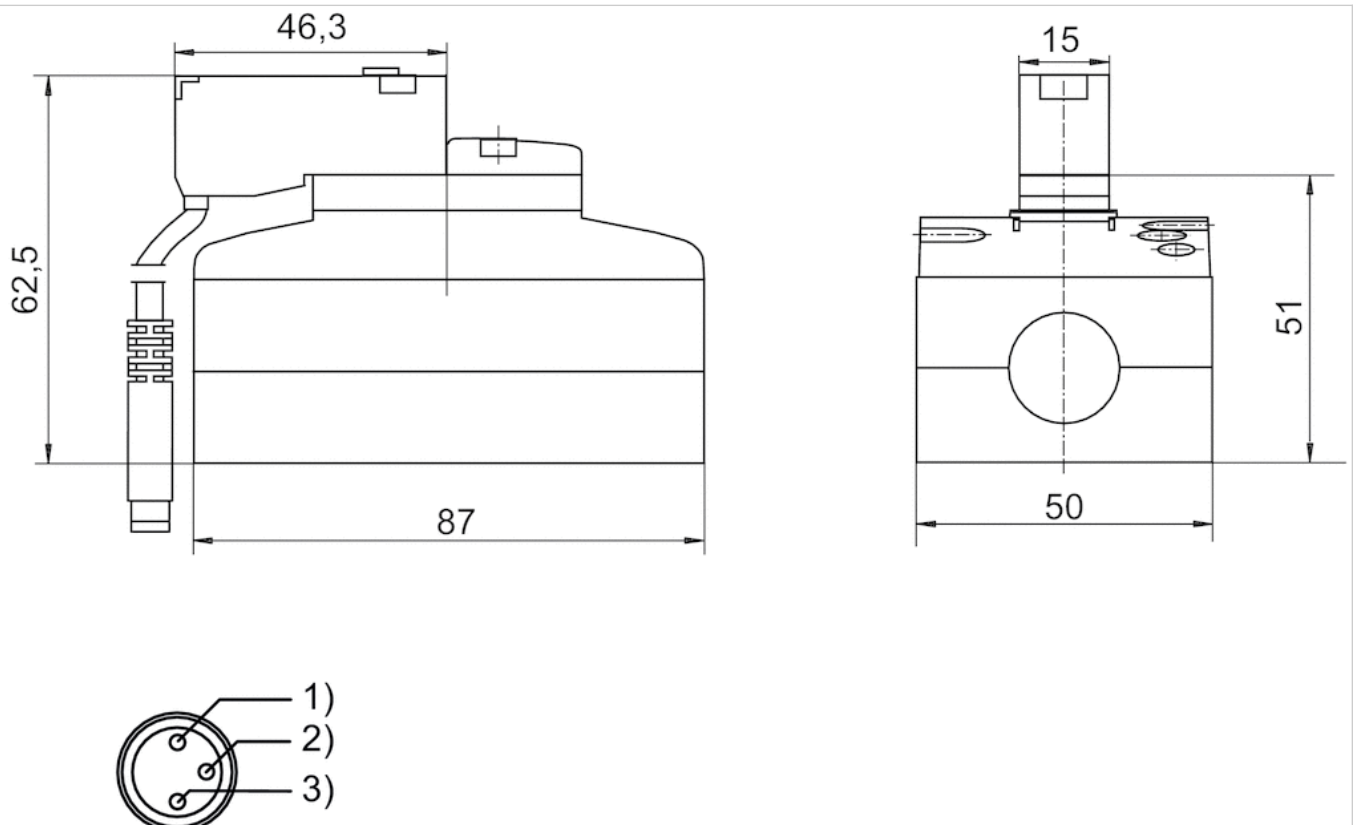
Der min. Steuerdruck darf nicht unterschritten werden, da es sonst zu Fehlschaltungen und ggf. Ventilausfall kommen kann!
 Der Drucktaupunkt muss mindestens 15 °C unter der Umgebungs- und Mediumtemperatur liegen und darf max. 3 °C betragen.
 Der Ölgehalt der Druckluft muss über die gesamte Lebensdauer konstant bleiben.
 Verwenden Sie ausschließlich von AVENTICS zugelassene Öle, siehe Kapitel „Technische Informationen“.

Technische Informationen

| | |
|------------|--------------------------------|
| Gehäuse | Polyamid, glasfaserverstärkt |
| Dichtungen | Acrylnitril-Butadien-Kautschuk |

Abmessungen

Abmessungen



Pin-Belegung:

- 1) braun (+24 V)
- 2) grün/gelb (Erdung)
- 3) blau (0 V)