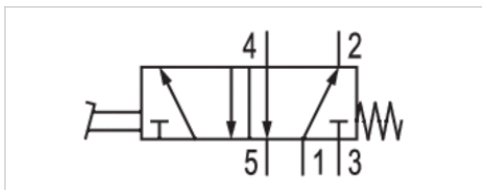


5/2-Wegeventil, Serie CD07

- $Q_n = 1200 \text{ l/min}$
- Druckluftanschluss Ausgang G 1/4
- Rohranschluss
- ATEX-geeignet



Bauart	Schieberventil, überschneidungsfrei
Betätigung	mechanisch
Betätigungselement	Pedal
Schaltprinzip	5/2
Dichtprinzip	weich dichtend
Nenndurchfluss Q_n	1200 l/min
Druckluftanschluss	nach ISO 228-1
Betriebsdruck min./max.	-0,95 ... 10 bar
Umgebungstemperatur min./max.	-25 ... 80 °C
Mediumtemperatur min./max.	-25 ... 80 °C
Medium	Druckluft
Max. Partikelgröße	50 μm
Ölgehalt der Druckluft	0 ... 1 mg/m ³
Gewicht	0,76 kg

Technische Daten

Materialnummer	Druckluftanschluss	Druckluftanschluss	Druckluftanschluss
	Eingang	Ausgang	Entlüftung
5634670100	G 1/4	G 1/4	G 1/4

Nenndurchfluss Q_n bei 6 bar und $\Delta p = 1 \text{ bar}$

Technische Informationen

Werkstoff	
Gehäuse	Zink-Druckguss, Polyamid, glasfaserverstärkt
Dichtungen	Acrylnitril-Butadien-Kautschuk

Abmessungen

Abmessungen

